



深圳市海凌科电子有限公司 Shenzhen Hi-Link Electronic Co.,Ltd
[Http://www.hktech.com](http://www.hktech.com) Tel:0755-83575155 Fax:0755-83575189

HLK-RM04 应用手册 1

串口转以太网应用



深圳市海凌科电子有限公司

注意:为确保操作的正常进行, 请确保已经购买我司 HLK-RM04 开发套件。如下图所示:

	HLK-RM04 模块
	HLK-RM04 底板
	2.4G 棒状天线
	5V 1000mA 电源适配器
	网线 (选配)

请按照下图方式连接好:



请注意 HLK-RM04 插到底板的方向！

1.产品简介

HLK-RM04 是海凌科电子新推出的低成本嵌入式 UART-ETH-WIFI(串口-以太网-无线网)模块。

本产品是基于通用串行接口的符合网络标准的嵌入式模块，内置 TCP/IP 协议栈，能够实现用户串口、以太网、无线网（WIFI）3 个接口之间的转换。

通过 HLK-RM04 模块，传统的串口设备在不需要更改任何配置的情况下，即可通过 Internet 网络传输自己的数据。为用户的串口设备通过以太网传输数据提供了快速的解决方案。

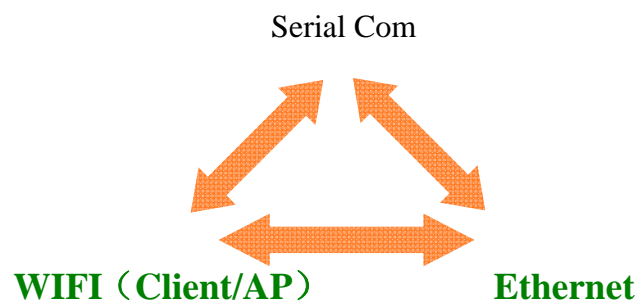
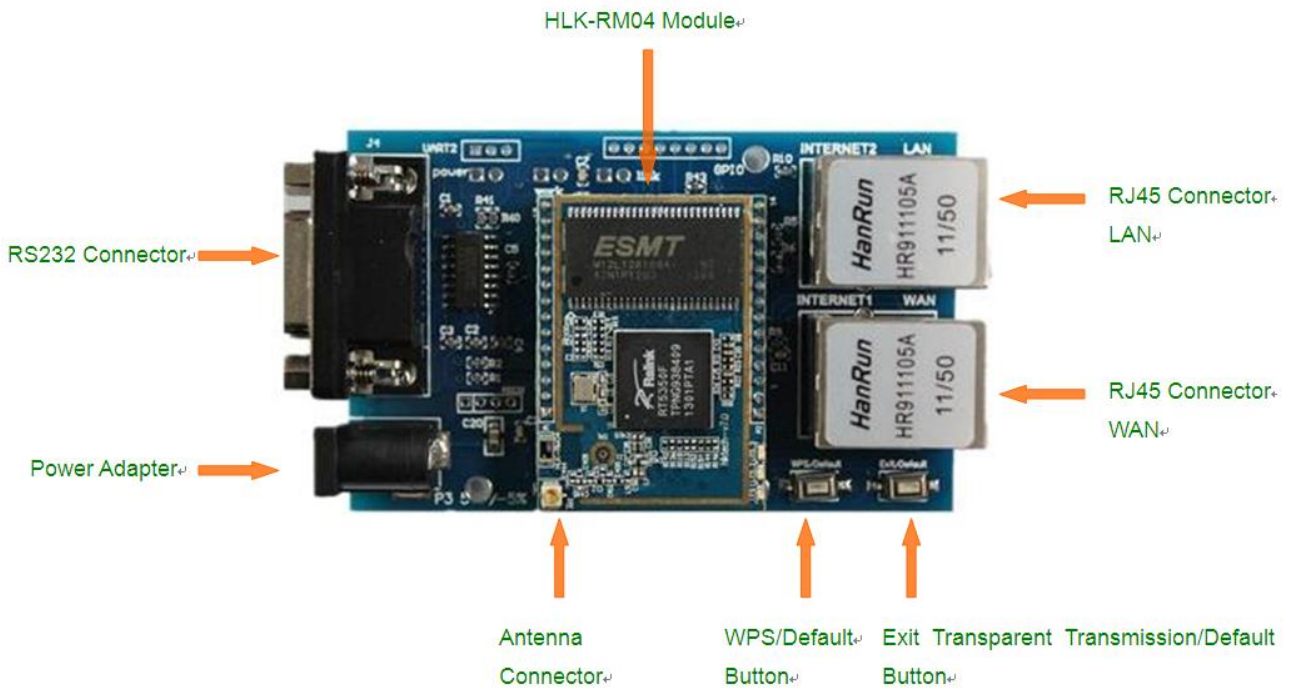


图 1.功能结构

底板各个部分功能见下图:



2.串口转以太网 配置方法:

串口以太网模型:

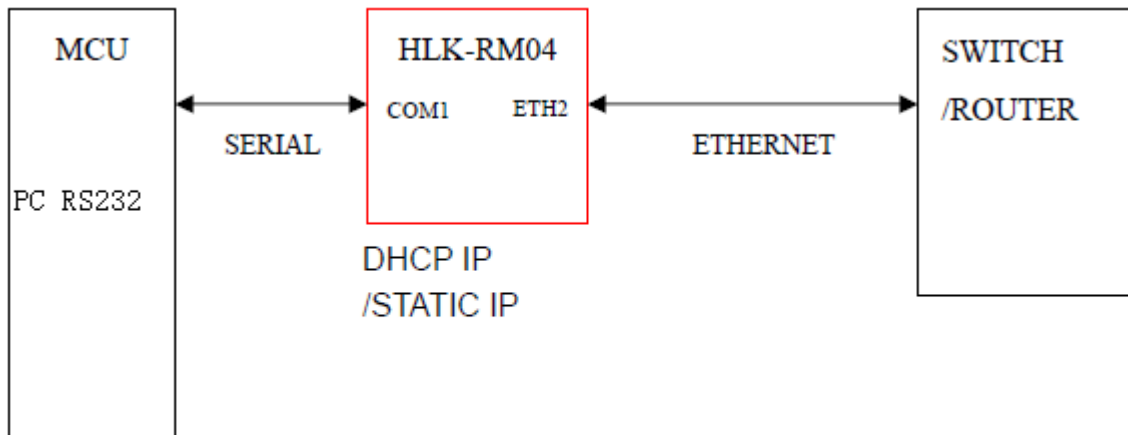
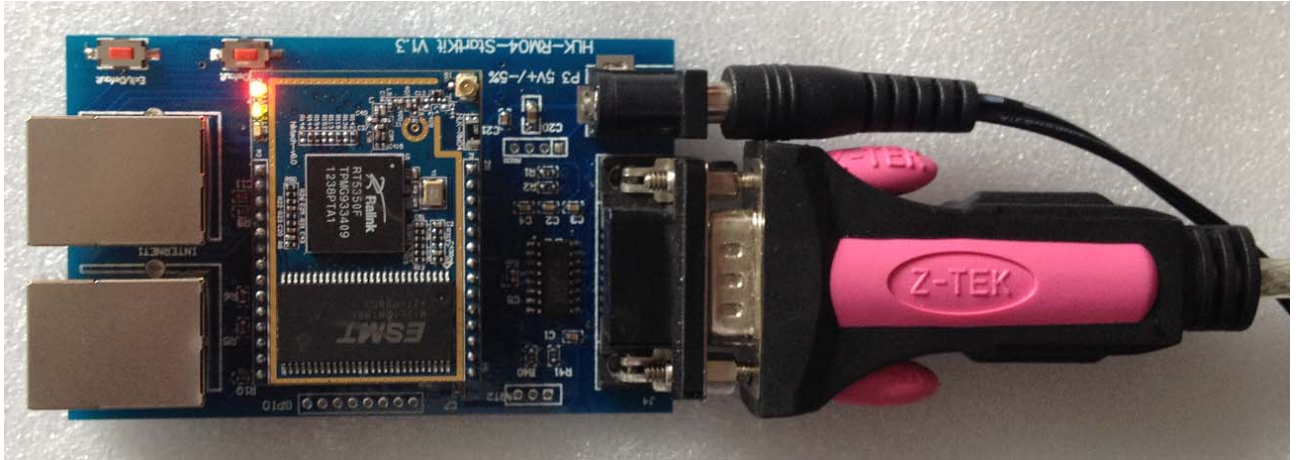


图 3.串口转以太网模型

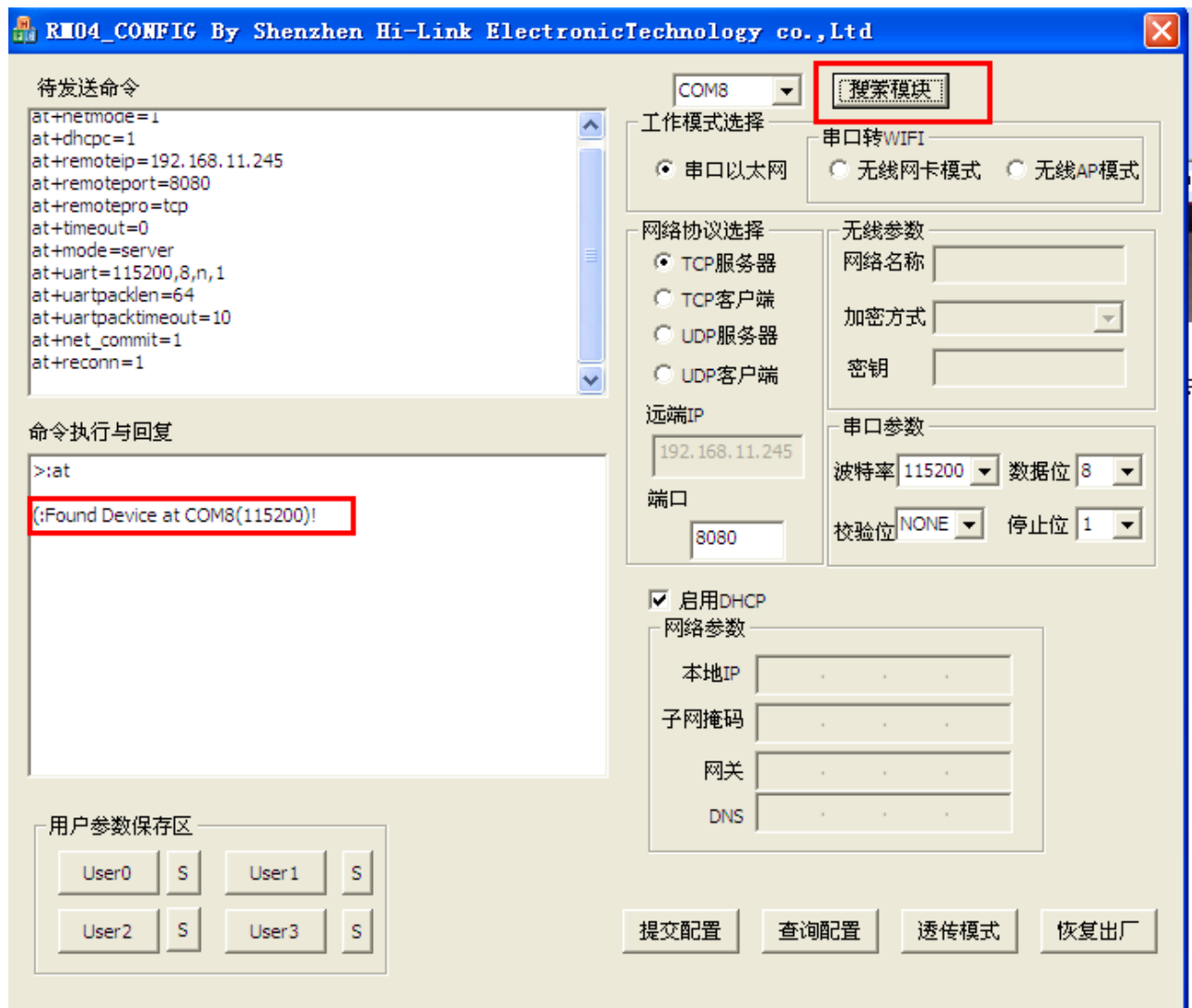
配置方法一：通过串口配置

1. 先确保模块是出厂默认值。恢复出厂设置方法，给模块上电，等待 35 秒钟。然后按住底板上的两个按钮其中的任何一个超过 6 秒钟即可。
2. 重新给模块上电，等待 35s，待模块上的灯闪烁后。用 DB9 串口和电脑的串口用直连线

连接起来。或者直接用 USB 转串口线连接到 HLK-RM04 的底板。如下图所示：



- 短按“退出透传/恢复出厂值”按钮，打开配置软件，选择串口号，点击搜索模块，在命令执行与回复返回框里有>:at (:Found Device at COM8(115200)!消息出现，证明找到模块。



4 配置参数

工作模式选择:串口以太网

网络协议选择:我们实例里面选择 TCP 服务器

远端 IP:作为服务器的时候远端 IP 不起作用。

端口:TCP 服务开启的监听端口。

串口参数:根据自己的需要修改成自己需要的参数。

敬请注意:



启用 DHCP:启用 DHCP 后，模块需要从路由器获取 IP，此时要登陆进路由器找到模块的 IP，才能进行通信。这个时候如果想用网线跟 PC 直连是没办法通信的。

不启用 DHCP，需要自己填入 IP 地址，您需要您知道路由器的 IP 地址规格。

以我们实例的路由为例，我们的 IP 规则是：192.168.11.xxx.; 255.255.255.0; 192.168.11.1
请根据自己的路由器设置相应的 IP 参数。此时模块可以通过网线接到路由器，也可以跟电脑直接相连，如果跟电脑直连，电脑的 IP 也需手动配置成 192.168.11.xxx; 255.255.255.0

配置参数如下图所示：

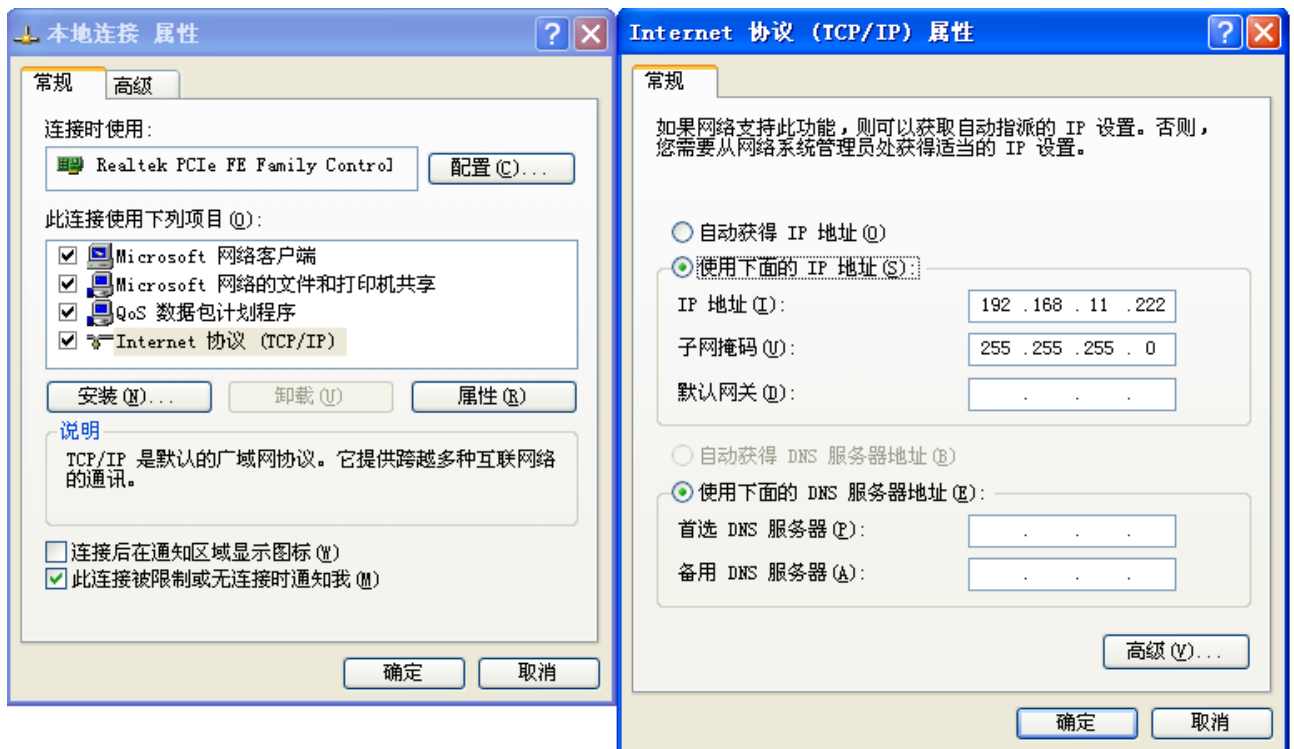


我们这里演示不启用 DHCP，配置成静态 IP。

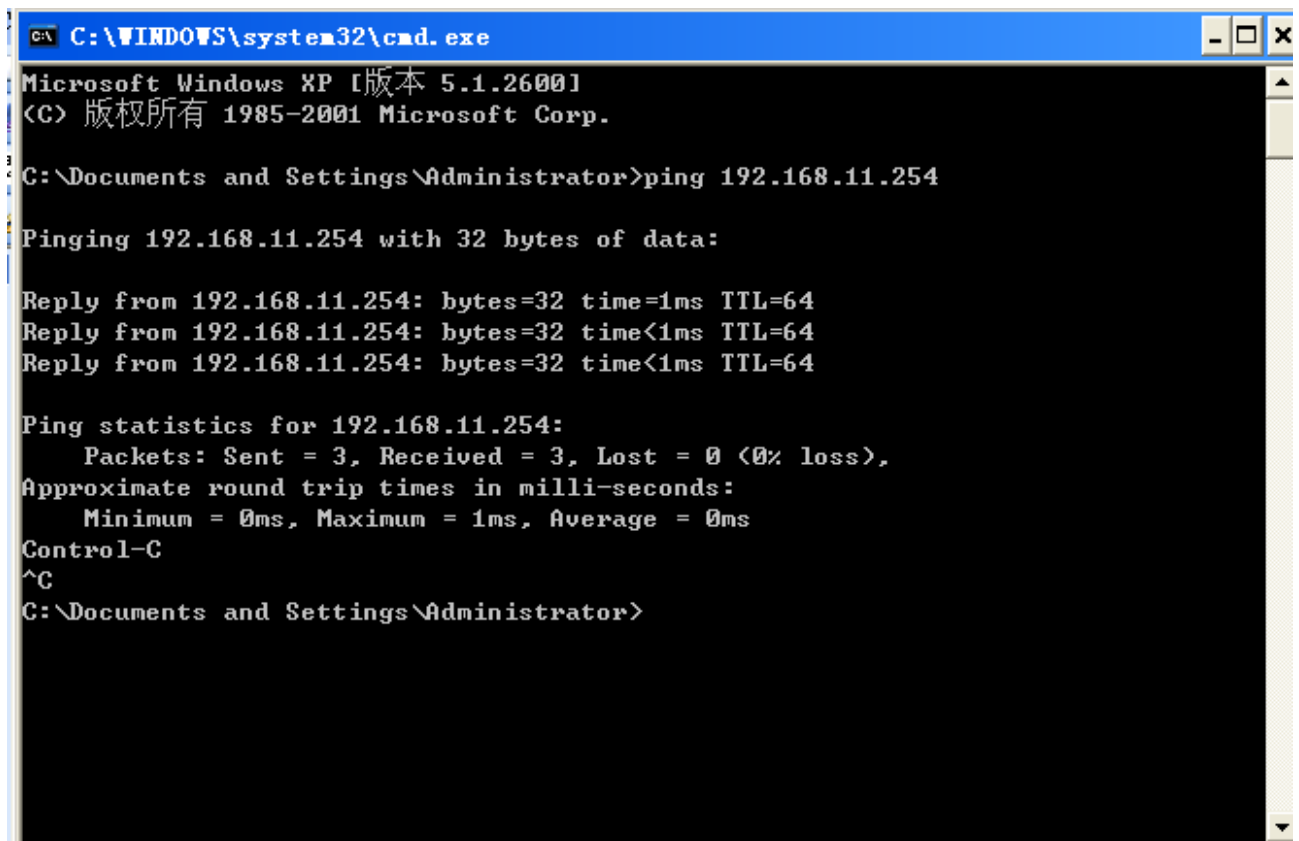
提交配置以后，模块的 WIFI 会关闭，LAN 口会关闭

5 实现 TCP 到串口的数据互传

提交完参数后，模块会重启，也可以重新给模块上电，等模块启动后，用网线一短接电脑的网口一端接 HLK-RM04 的网口 1 口。请关闭其他的网卡。给连接到 HLK-RM04 模块的电脑网卡配置固定 IP 如下图：



ping 192.168.11.254 是否能 ping 通:开始----运行----cmd



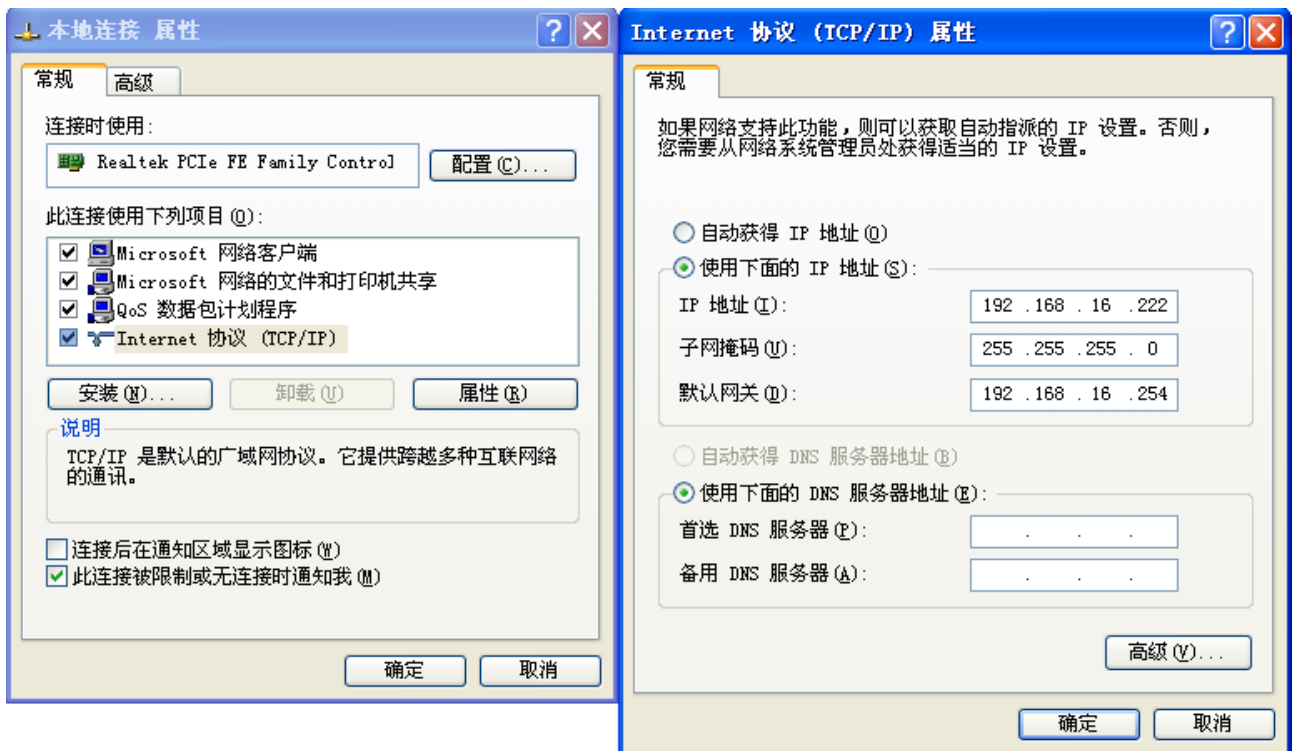
打开串口调试工具和网络调试工具，做发送数据的测试：



此时串口和以太网之间可以互相发数据了。

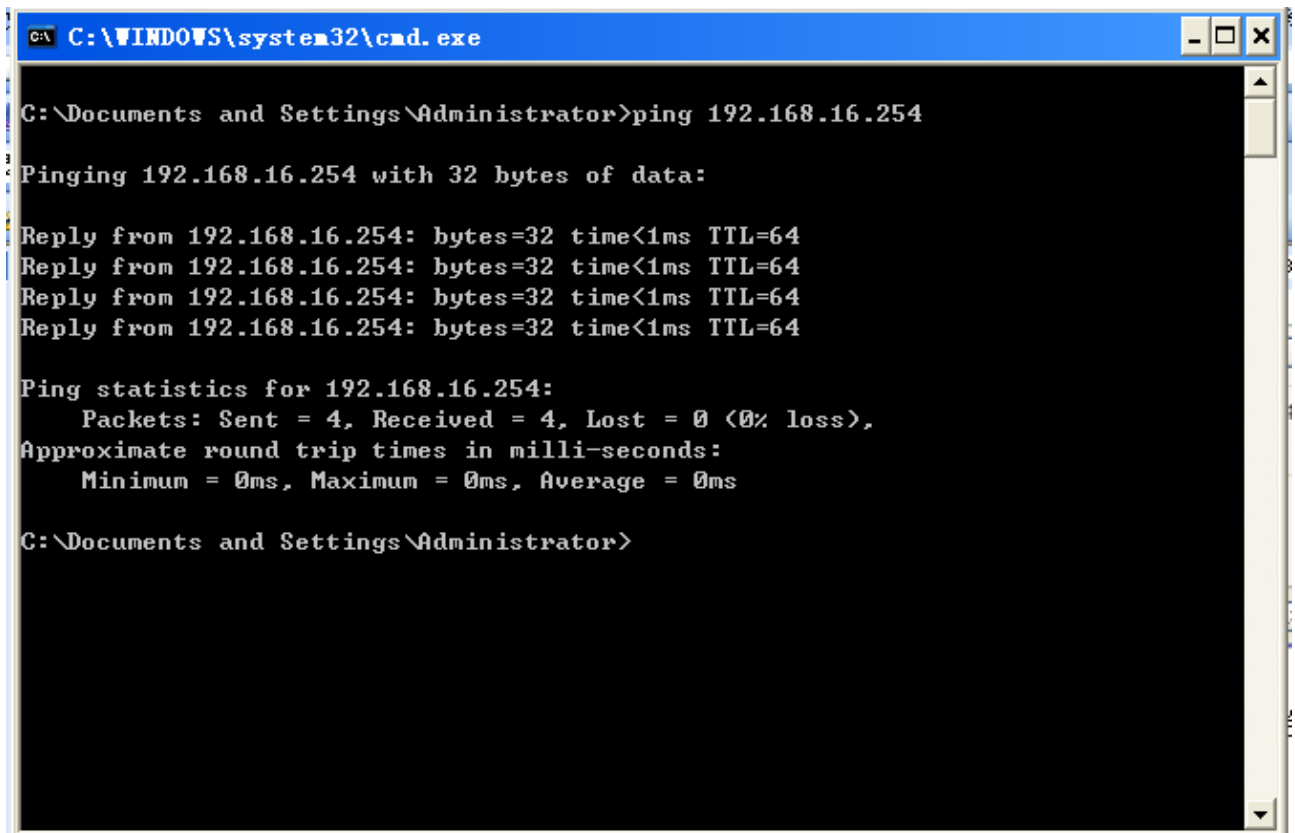
配置方法二 通过网口配置

1. 首先恢复出厂值。然后启动后，将网线一端接到 HLK-RM04 底板的网口 2，另一端接到电脑的网口上。然后给电脑设置 IP，如下：



ping 192.168.16.254 是否能 ping 通:开始----运行----cmd

注意:不是 192.168.11.254



2. 在浏览器里输入 192.168.16.254/ser2net.asp 会弹出输入用户名和密码的对话框。用户名和密码都是 admin.

HLK-RM04 Serial2Net Settings

NetMode: ETH-SERIAL

IP Type: STATIC

IP Address: 192.168.11.254

Subnet Mask: 255.255.255.0

Default Gateway: 192.168.11.1

Primary DNS Server: 192.168.11.1

Secondary DNS Server: 8.8.8.8

	Current	Updated
Serial Configure:	115200,8,n,1	115200, 8, n, 1
Serial Framing Lenth:	64	64
Serial Framing Timeout:	10 milliseconds	10 milliseconds (< 256, 0 for no timeout)
Network Mode:	server	Server
Remote Server Domain/IP:	192.168.11.245	192.168.11.245
Locale/Remote Port Number:	8888	8888
Network Protocol:	tcp	TCP
Network Timeout:	0 seconds	0 seconds (< 256, 0 for no timeout)

Apply Cancel

静态 IP 和 DHCP 参照串口配置方法里面讲到的。配置好后 Apply 等待模块重新启动

- 等待模块重启后，拔出 HLK-RM04 网口 2 上的网线，插到网口 1 上。后续步骤参照配置方法一的第五步开始。